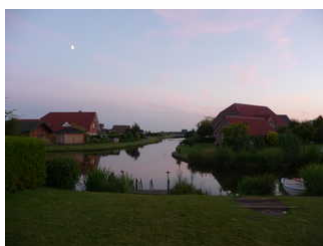


# Ferienhaus Blaues Huus

Ferienhaus

Ihlowerfehn



## Beschreibung

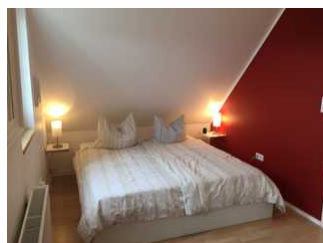
Modernes Holzhaus mit Flair in ruhiger Lage (Sackgasse), eins der schönsten Grundstücke im Wohngebiet mit langem Blick über den Kanal, kleiner Garten mit Grill und Strandkorb sowie Gartentisch mit Stühlen vorhanden. Bettwäsche und Handtücher gegen Aufpreis, Haustiere auf Anfrage. Gut ausgestattet mit Spülmaschine, Mikrowelle, Toaster, Kaffeemaschine, Senseo-Kaffeemaschine, Mixer, Raclette, Waschtrockner, Fön, 3 Fernsehern mit DVD-Playern und vieles mehr. 78 m<sup>2</sup> aufgeteilt in zwei Schlafzimmer mit Doppelbett (eins davon zusätzlich noch mit einem Einzel-/Ausziehbett), ein Wohn-/Esszimmer mit Küchenzeile, Bad mit Dusche und WC, Abstellraum.

Erbaut: 2001

Letzte Renovierung: 2020

Sprachen: englisch, deutsch

## Ferienhaus Blaues Huus





---

Modernes und gut ausgestattetes Ferienhaus direkt am Kanal

Ausstattung:

Waschtrockner, Geschirrspülmaschine, Mikrowelle, Raclette-Grill, Fön, eigener Garten, Garten-Grill, Boot, Bootssteg, Strandkorb, Gartensitzecke mit Esstisch, Parkplatz, Fahrradständer, 3 Fernseher mit DVD-Player, Satellitenanlage uvm.

Stil:

Ferienhaus, Holzhaus in schwedischem Stil, Nichtraucherhaus

## Ausstattung Zimmer

---

Größe: 78 qm

Belegung max.: 5

Anzahl Schlafzimmer: 2

WLAN: ja

TV: ja

Nichtraucher: ja

### Hinweise zu Haustieren

Haustiere auf Anfrage

---

**Allgemein:** Doppelbett, Einzelbett, Heizung, Insektenschutz/Gaze, Nichtraucher, Nichtraucherhaus, radfreundlich, separates Grundstück, Strandkorb (persönlich), Terrasse

---

**Außenanlage:** Bootssteg, Garten zur Nutzung, hauseigener Strand/Seezugang, Parkplatz, Sitzecke im Garten, Strandkorb

---

**Küche:** Backofen, Gefriermöglichkeit, Küche (offen), Kühlschrank, Mikrowelle, Spülmaschine

---

**Sanitär:** Bad/WC, Dusche, Dusche/WC, Haartrockner, WC-Toilette

---

**Service:** Bettwäsche, Handtücher, Trockner, Waschmaschine

---

**Technik:** CD-Player, DVD-Player, LAN, WLAN, Kabel/Sat, TV, TV - Flachbild, Wecker

---

## Allgemeine Lageinformationen

---

Ruhige Lage im Wohngebiet in einer Sackgasse, direkt am Kanal. Das Ihler Meer und das Ortszentrum mit Aldi, Combi, Bäcker, Apotheke usw. sind fußläufig zu erreichen. Direkt anschließend an das Ortszentrum befindet sich der Ihlower Forst mit schönen Spazierwegen und dem Kloster Ihlow. Im Ort befinden sich einige Cafés und Restaurants. Der ganze Ort ist geprägt von Kanälen, kleinen Brücken und hat dadurch seinen ganz eigenen Charme.

## Entfernungen

---

Arzt: 800 m

Autobahn: 7 km

Badestelle/Gewässer: 0 m

Bäcker: 800 m

Bahnhof: 24 km

Geldautomaten/Bank: 900 m

Bushaltestelle: 500 m

Krankenhaus/Klinik: 10 km

(Kur-)Park/Wald: 2 km

Radweg: 500 m

Schwimm-/Spaßbad: 10 km

Strand: 35 km

Supermarkt: 800 m

Tourist-Information: 1 km

Wanderweg: 2 km

Zentrum: 900 m

Objekt ID: 126453